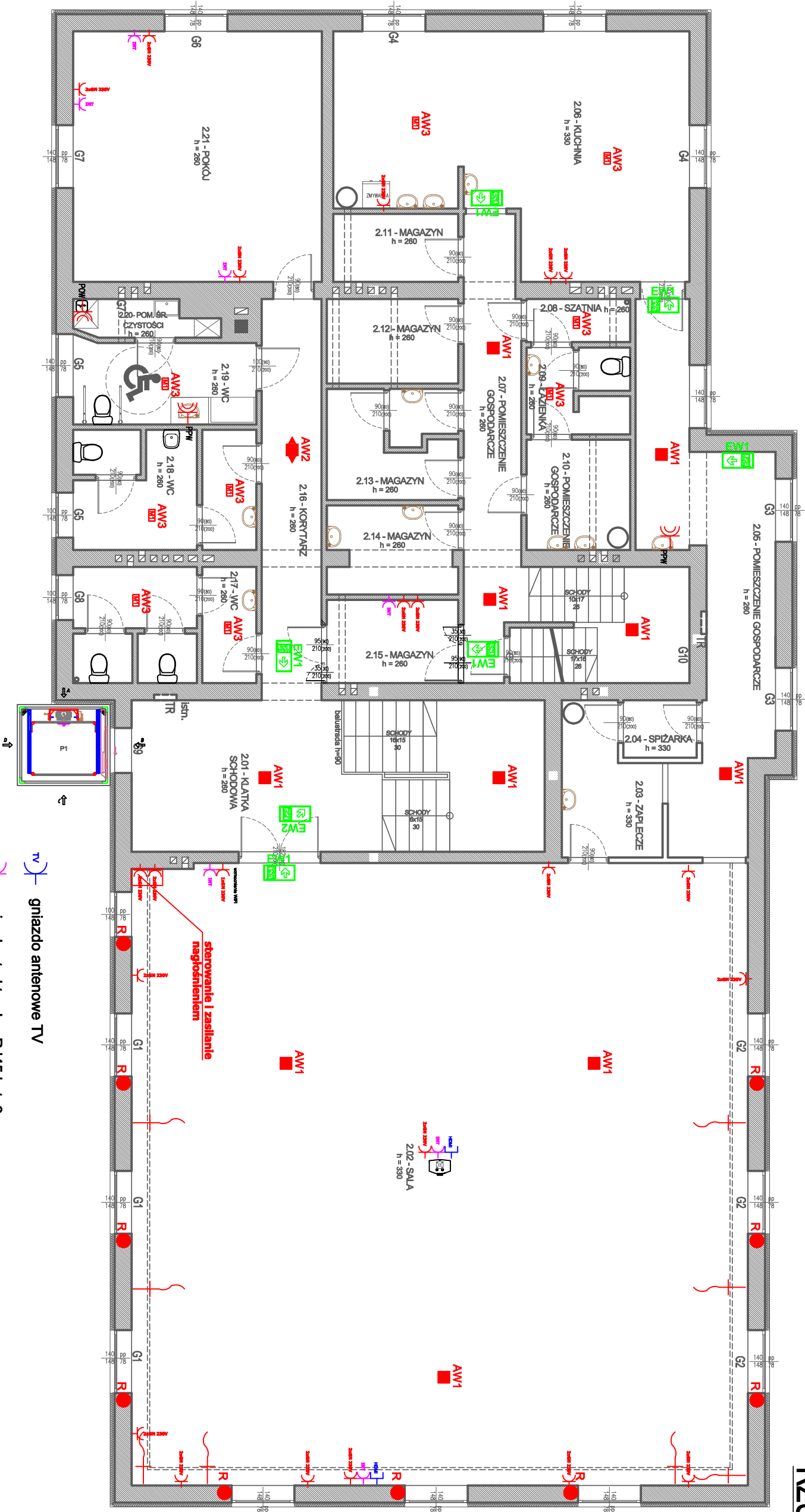


RZUT PIĘTRA

1:100



UWAGI:

- W projekcie przyjęto następujące tryby pracy opraw:
 - oprawy awaryjne: "praca na ciemno";
 - oprawy kierunkowe: "praca na jasno";
- Należy przewidzieć dodatkowe oprawy awaryjne nad każde urządzenie ppoż, punkt pierwszej pomocy i przycisk alarmowy;
- Oprawy doświetlające urządzenia ppoż. montować na wysokości 2,5–3m na wysięgniku lub zwieszając np. „na sżywno”.
- Nie montować opraw bezpośrednio w pobliżu źródeł ciepła i/lub chłodu (urządzenia HVAC);
- Z uwagi na brak wyznaczonych dróg ewakuacyjnych rozmieszczenie opraw kierunkowych należy traktować jako poglądowe. Rodzaj, typ plikogramów oraz miejsce montażu opraw kierunkowych należy ustalić z nadzorem ppoż;
- Oprawy kierunkowe instalować w miarę możliwości centralnie nad osiǳ drogi ewakuacyjnej;
- Opracowana koncepcja oświetlenia AW/EW wymaga koordynacji międzybranżowej i uszczegółowienia na etapie projektu wykonawczego.

AW1	ONTEC R M1 1h
AW2	ONTEC R C1 1h
AW3	ONTEC S M1
AW2c	ONTEC S M2 COLD + zestaw IP67
EW1	ONTEC S M1
EW2	ONTEC G

Legenda:

- gniazdo antenowe TV
- gniazdo strukturalne RJ45 kat. 6
- gniazdo HDMI
- gniazdo wtykowe 230V/16A, IP20, p/t h=0,3m lub wg opisu
- zasilanie głośników
- zasilanie rolet zewnętrznych
- zasilanie windy
- gniazdo wtykowe 230V IP44
- zasilanie jedn. zew. - agregat (klimatyzacja)
- istniejąca rozdzielnica

BIURO INŻYNIERSKIE FAUSTIN RECHA
Projektowanie i nadzór w budownictwie

PROJEKT PRZEBUDOWY Z ROZBUDOWĄ BUDYNKU UŻYTECZNOŚCI PUBLICZNEJ

42-700 LISOWICE, UL. MICKIEWICZA 20 DZ. NR 186, 282/188

INWESTOR
GMINNA BIBLIOTEKA PUBLICZNA W PAWONKOWIE
UL. ZAWADZKIEGO 7
42-772 PAWONKÓW

PROJEKTANT
mgr inż. Sebastian Kułik
SLK4170/P00B/12

FAZA
PROJEKT TECHNICZNY ELEKTRYCZNA

TYTUŁ
PLAN INSTALACJI ELEKTRYCZNEJ - PIĘTRO

FORMAT
A3 (297x420)

SKALA
1:100

DATA
WRZESIEŃ 2022

NR RYSUNKU
PB - IE - 03